

平成 28 年 10 月 21 日発行

キャリア・アップ NEWS 10 月号

《経営者・管理者が読むニュースレター》

事業の成長・業績アップに繋げるために、

組織文化・風土を＜見える化＞する!!



多くの企業は事業発展に向け、自社独自の戦略・方向性を構想し、日々現場はその実行に取り組んでいます。戦略推進の担い手である現場は、そもそもどんな特徴を有しているのか、どんな“常識”に基づいて行動しているのか……。目には見えませんが、現場の行動や判断を、いい意味でも悪い意味でも方向づけているものが組織文化・風土だといえます。

組織文化・風土とは、中にいる人間には空気のような存在で、自然かつ当然のものですが、外から見るとそれぞれ独特で個性的な面をいくつも持っているものです。一度、客観的な視点から自社の組織文化・風土を眺めてみることで、事業の成長に向けた次のステップへのヒントが見えてくるかもしれません。

目指す方向にベクトルが向いているか?? 心配だ……

では、「事業の成長」「業績」に繋げるための「人」と「組織」という観点で、あなたの職場では、今どのような状態なのか見えていますか。また、どのくらい＜業績に繋がるポテンシャルが組織にあるのか＞＜ベクトルが目指す方向にどのくらい向いているのか＞と分かっていますか。何となくは分かっているが、明確には分かっていないのが正直なところです。

弊社が開発した＜心のベクトル診断＞とは、静岡大学との共同研究で開発をしたものであり、よくある「組織風土診断」・「社員満足度診断」ではありません。会社の目指すべき方向に、どれだけ社員が向かっているかを分析すると同時に、★成果に繋げるためには、「組織のどこに問題が潜んでいるのか」をデータ解析して対処法をご提示するものです。（★心のベクトル診断は、静岡大学との共同研究により開発した診断です）

＜心のベクトル診断＞を行うメリット

1. 目指す方向に、社員のベクトルが向いているのか?
2. ポテンシャルのある「組織」や「スタッフ」であるのか?
3. 「理念」や「方針」は、どれほど浸透しているのか?
4. 組織(職場環境・組織体制・コミュニケーション・パフォーマンス等々)のどこに問題があるのか?
5. 「成果・結果」に繋げるために、組織の何をまず改革していくべきなのか?

「経験と勘」も大切ですが、実際の調査より「データ解析」し、上記5つ観点から「分析」をしていくの

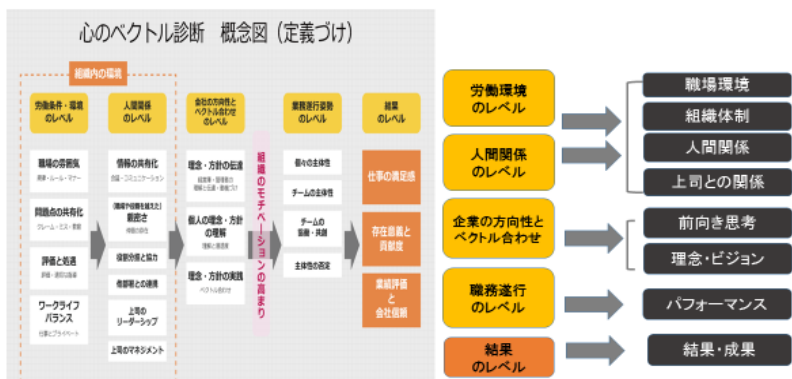
が、「心のベクトル診断」です。

□配信停止 (FAX :)

□メール配信切り換え (メールアドレス)

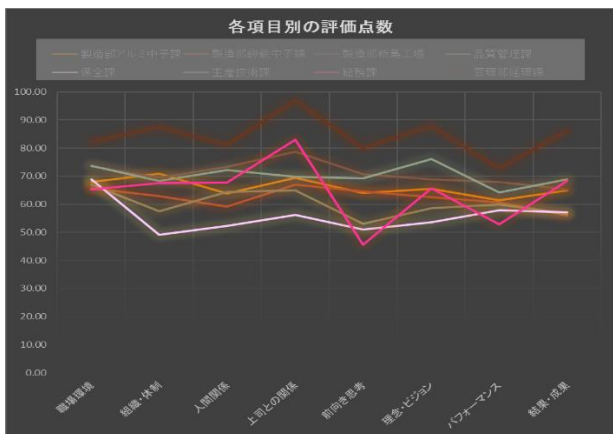
) ご記入の上、弊社FAX053-411-6859まで送信をお願い致します。

5項目を更に細分化して8項目のカテゴリーに

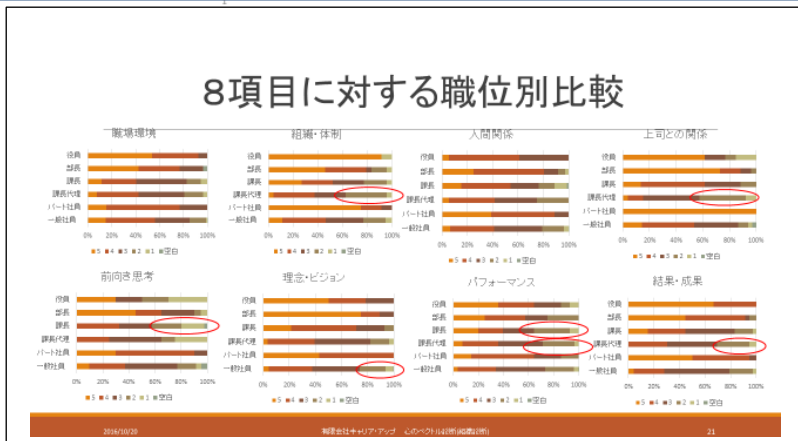


1. ベクトルが合っているのか?
2. 「成果」「結果」につなげるために、組織として何が必要かを診る!!

よくある「組織風土診断」「社員満足度」だけを診るものではありません。



部署別で8項目によるスタッフの状態 (一部)



職位別の8項目によるスタッフの状態 (一部)

★ <成果・結果>に与える要因は何か??

従業員数					退職者数				
従業員数	0.800007				退職者数	0.857771			
賞与率	0.646846				賞与率	0.735771			
補充率	0.467002				補充率	0.286693			
離職率	0.467002				離職率	0.286693			
離職率	0.467002				離職率	0.286693			

こちらの企業の「成果・結果」に与える要因が、**データ解析**より明確になりました。

「経験」と「感覚」でなく、「**データ解析**」により裏打ちされたものより「分析」してお応えします。

無料

★今なら、「簡易版」でお試しできます!! 但し、1社につき2部署まで(1部署 20名まで)

心のベクトル診断・簡易版 (静岡大学との共同研究により開発)で、自社の【組織の健康状態】をチェックしてみませんか? 56問の質問にお答えして頂く「簡易診断」です。

ご興味のある方は、下記にお問い合わせください。 FAX 053-411-6859へ

御社名:	TEL:	
お申込担当者:	FAXまたはメールアドレス:	
お役職:	ご住所:	
<input type="checkbox"/> 簡易診断 希望したい	<input type="checkbox"/> もう少し詳しく聞きたい	<input type="checkbox"/> 資料請求したい

【診断に関するお申込み、お問い合わせは・・・】 有限会社キャリア・アップ (担当: 花田まで)

☐配信停止 (FAX :) ☐メール配信切り換え (メールアドレス) ご記入の上、弊社FAX053-411-6859まで送信をお願い致します。